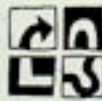


WYDARZENIA TEATRALNEGO OFF-U (edycja druga)

Prezentacja twórczości Sceny Plastycznej KUL z Lublina,
Teatru Strefa Ciszy z Poznania i Teatru Kana ze Szczecina



Centrum Sztuki Współczesnej Zamek Ujazdowski
Fundacja Sztuka i Współczesność
prezentują spektakl

BRUZDA

SCENY PLASTYCZNEJ KUL

scenariusz, reżyseria,
scenografia, kostiumy
LESZEK MĄDZIK

16 | 17.04.2007 godz 20.00
Centrum Sztuki Współczesnej
Zamek Ujazdowski
Warszawa

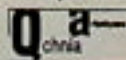
po 1-szej prezentacji spektaklu
spotkanie artystów z widzami

ponadto
17.04.2007 godz. 17.00
Centrum Sztuki Współczesnej
Zamek Ujazdowski
spotkanie z Leszkiem Mądzikiem
ilustrowane zapisami spektakli
Sceny Plastycznej KUL

Przegląd wspiera
Miasto Stołeczne Warszawa



sponsor



SCENA PLASTYCZNA KUL
BRUZDA

*Gleba jest miejscem bezpiecznym i dającym nadzieję.
Ziarno w nią rzucone ma szansę przetrwania. Nie obumiera.
Lęk przed śmiercią, choć bardzo ludzki, nie przytłacza.
Nadzieja i wiara są silniejsze. Bruzda, z której jesteśmy
zrodzeni i po której stąpamy jest drogowskazem,
kierunkiem wyznaczającym sens trwania.
Siewca zbiera rzucone ziarno.
Ludzki spichlerz to ostatnia przystań
na drodze pełnej niepokoju, cierpienia ale i zawierzenia.*

Leszek Mądzik

scenariusz, reżyseria,
scenografia, kostiumy:

Leszek Mądzik

muzyka:

Arvo Pärt

występują:

Kamil Billiński
Jarosław Figura
Maciej Kasperek
Leszek Mądzik
Liwia Mądzik
Piotr Rulikowski
Tomasz Żółtak

premiera: 11 listopada 2006 roku w Lublinie

„*Bruzda* zaskakuje admiratorów twórczości Mądzika, bo w tym spektaklu odarł on swój teatr z niezwyklej tajemniczości, wieloznaczności sensualnej i intelektualnej, ujawnił jego szkielet fizyczny, a ten jest zadziwiająco prosty. Co więcej, takie obrazowanie wzlótów i upadków życia w drodze od narodzin do śmierci i do Boga może się wydawać równie głębokie, co banalne w formie, sztuczne i przeintelektualizowane.

Czy jednak *Bruzda* to klęska Mądzika, zły kierunek eksperymentów teatralnych? Nie. Dosłowność i fizyczność spektaklu ma swoją własną siłę wymowy, a ta buduje dramatyczne napięcie. Czujemy przecież, że upadek w wodną bruzdę jest dla aktora czymś autentycznie i konkretnie dotkliwym, i może wolelibyśmy tego nie widzieć. Albo też być może odzywa się w nas pamięć o własnych nieszczęściach.

Lecz najważniejszego klucza do *Bruzd* należy szukać gdzie indziej. Jest to opowieść o samym Leszku Mądziku, który boleśnie zmagą się z tematem i formą swego teatru spraw ostatecznych. Dlatego po raz pierwszy sam sobie wyznaczył rolę - demiurga z taczką w przestrzeni sacrum. W jego 17 autorskich spektaklach, które zrobił przez 35 lat, od *Ecce Homo* po *Odchodzi*, nie ma jednak konkretnego podmiotu, żywego człowieka. Tymczasem teraz Mądzik chce powiedzieć: czerpię z siebie, robię spektakle o sobie niezależnie od tego, jak mój teatr nazwiecie”.

Grzegorz Józefczuk, Gazeta Wyborcza, 13.11.2006

„Pierwszy raz po 30 latach artysta rozegrał swój teatralno-plastyczny seans w pełnym świetle. /.../ Leszek Mądzik zmienił się w teatralnego robotnika. /.../ I po raz pierwszy sam wszedł w przestrzeń jako aktor. Ujawnił też aktorów w pełni cielesności, obnażył triki i mechanizmy typowe dla jego teatru. Symbole i metafory przemieniły się w proste, naiwne gesty. Wreszcie postawił na dosłowność rytuału. Z ukrytego w mroku demiurga, który odsłania przed nami swoje sny i metafizyczne rojenia, zmienił się w teatralnego robotnika. /.../

Jest w Mądzikowej *Bruzdzie* niewiarygodna siła osobistego wyznania. Reżyser miał rzadko spotykaną odwagę odrzucenia wszystkiego, co przez lata mozolnie wypracował. Konwencji teatralnej, autorskiej sygnatury, charakterystycznego zestawu symbolicznych rekwizytów. Zaczął jakby od nowa. Jakby w strachu, że może mu być w sztuce za łatwo. Zaprzeczył sobie, żeby pójść dalej. Panie, panowie: wielki gest wybitnego artysty!”

Łukasz Drewniak, Przekrój nr 43, 26.10.2006

Scena Plastyczna KUL uważana jest za jeden z najciekawszych teatrów wizualnych w Europie. Jej założycielem i dyrektorem artystycznym jest Leszek Mądzik – reżyser, scenograf, malarz, absolwent reżyserii Akademii Teatralnej im. A. Zelwerowicza (Wydział Sztuki Lalkarskiej w Białymstoku). Artysta stworzył wiele scenografii dla teatrów w Polsce, Niemczech, Francji i Portugalii. W 1969 roku Leszek Mądzik założył teatr Scena Plastyczna KUL. Odnawiający się co kilka lat zespół teatru tworzą studenci lubelskich uczelni.

Zespół zrealizował osiemnaście premier m.in.: *Ecco homo* (1970), *Ikar* (1974), *Zielnik* (1976), *Wilgoć* (1978), *Szczelina* (1994), *Kir* (1997), *Odchodził* (2003). Od 1972 roku, tzn. od premiery *Włoczek*, są to spektakle autorskie Mądzika. Jest on ich autorem i reżyserem. Do współpracy przy ich tworzeniu zaprasza cenionych polskich kompozytorów.

Leszek Mądzik stworzył teatr o całkowicie oryginalnej formie i niezwykle stylistycznej jedności. Krótkie, pozbawione fabuły i tekstu spektakle silnie działają na wyobraźnię i emocje widzów. Składają się z sekwencji wydobywanych z ciemności obrazów, którym towarzyszy muzyka tworząca rytm i nastrój. Obrazy, często na granicy widzialności, tworzy ruch form plastycznych, przedmiotów i ciał aktorów traktowanych w sposób rzeźbiarski. Ważnym elementem przedstawień Sceny Plastycznej KUL jest zmieniająca się dynamiczna przestrzeń. Długi, wąski tunel akcji i maleńka pozostająca w ciemności widownia tworzą rodzaj „environment”, wspólnej przestrzeni. Wszystko służy wywołaniu wrażenia, że widz znajduje się w centrum wykreowanego świata. Jest to świat ścierających się sił natury i losu, świat zdeterminowany przemijaniem, obumieraniem, śmiercią. Teatrológ Wojciech Chudy zwraca uwagę na filozoficzny aspekt teatru Mądzika, „...wizję przygodności człowieka, czyli jego słabości istnienia, ubóstwa poznania i kruchości uczuć /.../ Człowiek dopiero w konfrontacji z tym, co go ogranicza i przeraża, odnajduje własne człowieczeństwo i swoje odniesienie do wartości najwyższej – transcendencji” /z programu do spektaklu *Wrota*/.

Scena Plastyczna brała udział w ponad stu międzynarodowych festiwalach na wszystkich kontynentach. Prace Mądzika prezentowane były m. in. podczas Quadriennale Scenografii w Pradze w 1983 i 1991 roku oraz na światowej wystawie scenografii w Tokio w 1984 roku. Twórca Sceny Plastycznej otrzymał wiele nagród m.in. nagrodę krytyków i nagrodę za scenografię na międzynarodowym festiwalu teatralnym w Kairze w 1991 i 1999 roku, nagrodę Gold Award na festiwalu teatralnym TIATF92 w Toyamie w Japonii w 1992 roku, nagrodę specjalną na festiwalu „A World Class AACT” w Racine w USA w 1994 roku. Ponadto otrzymał wyróżnienie na światowej wystawie scenografii „Praskie Quadriennale” w 1983 roku, wyróżnienie specjalne nagrody TOTUS za rok 2004 i srebrny medal „Zasłużony Kulturze Gloria Artis” w 2005 roku. Scena Plastyczna KUL kilkakrotnie gościła w Warszawie na zaproszenie Centrum Sztuki Współczesnej Zamku Ujazdowskiego. Pokazywany obecnie spektakl pt. *Bruzda* pod względem formy różni się od wcześniej prezentowanych przedstawień Sceny Plastycznej KUL. Zachowuje jednak charakterystyczną dla Leszka Mądzika i jego teatru wizję człowieka i świata.